

- Projeto 2 do PIT – Viabilização do SINAT



SINAT

Sistema Nacional de Avaliação Técnica
de Produtos Inovadores

SiNAT

Sistema de cobertura nacional, de Avaliação Técnica de **produtos inovadores** empregados em edifícios, particularmente habitacionais, obras de saneamento e de infra-estrutura de transportes, baseado no conceito de **desempenho**.

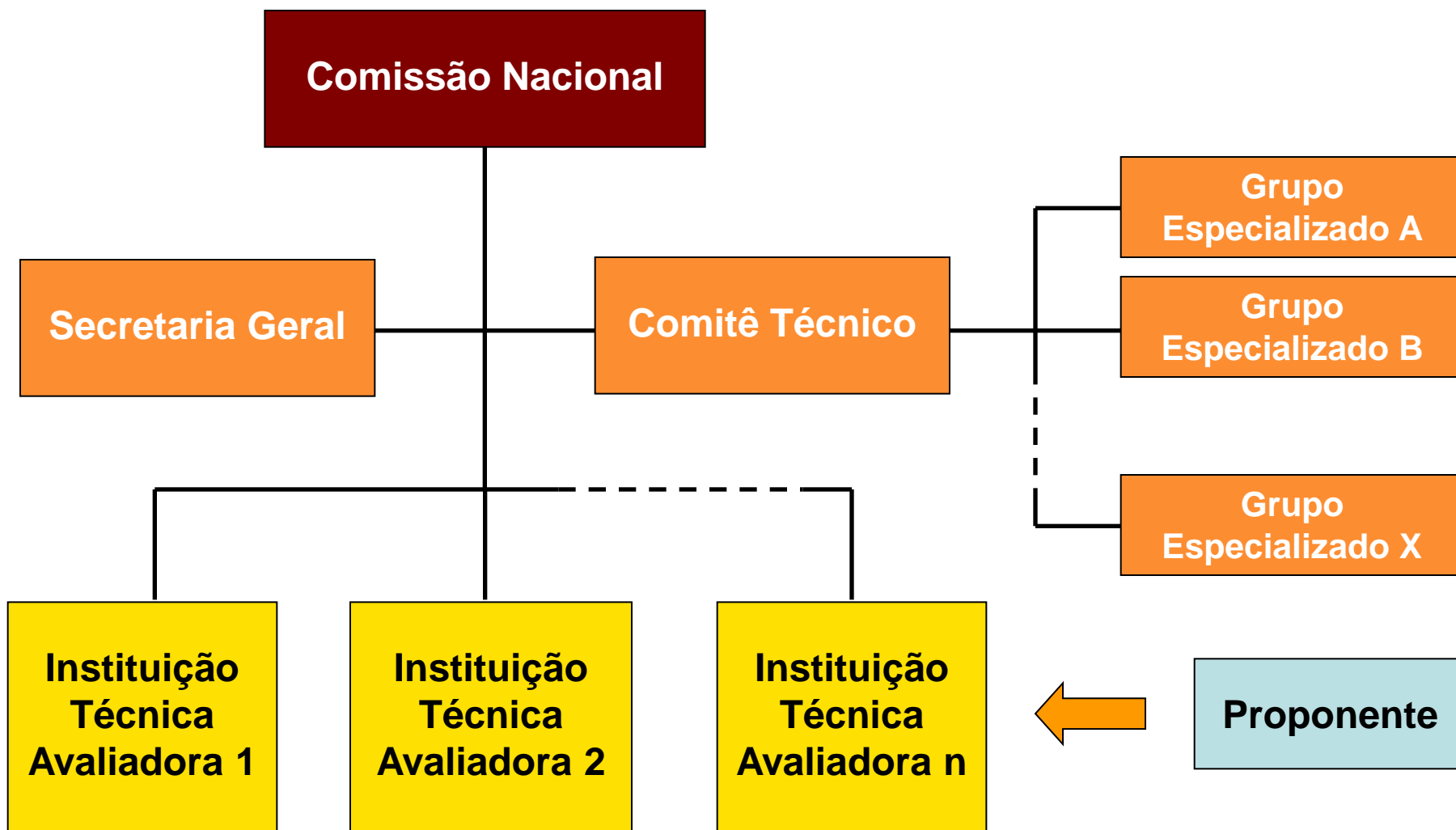
Escopo do SiNAT

Harmonização de procedimentos para a avaliação técnica de produtos e processos inovadores da construção civil no Brasil.

Inovação

Entende-se como produtos e processos inovadores, os quais não possuem norma técnica brasileira para a análise de desempenho.

Estrutura do Sistema



Funções

CT-SiNAT

É a instância técnica do SiNAT que tem como atribuições principais a análise de Diretrizes SiNAT e de DATEc's encaminhados pelas ITA's.

CN-SiNAT

É a instância superior do SiNAT, de caráter deliberativo, que tem a função principal de zelar pelo funcionamento do sistema, incluindo a autorização para a participação de instituições técnicas como ITA's no SiNAT, o referendo de Diretrizes SiNAT e a concessão da chancela SiNAT aos DATEc's analisados pelo CT-SiNAT.

ITA

Instituição técnica autorizada a participar como ITA no SiNAT, com funções principais de propor Diretrizes, realizar a avaliação técnica e elaborar DATEc's.

Composição

CT-SiNAT

Comitê Técnico do SiNAT

ABDI
ABRAMAT
ANTAC
CAIXA
CBIC
IFBQ
IPT
SINAENCO

Grupos Especializados ainda não ativos – setor produtivo hoje representado pela ABRAMAT

Reuniões marcadas conforme demanda

CN-SiNAT

Comissão Nacional do SiNAT

ABRAMAT
ANTAC
CAIXA
CBIC
COHABs
DPDC
FINEP
SINAENCO
MCidades/SNH

04 Reuniões por ano (com possibilidade de reuniões extraordinárias)

ITA

Instituição Técnica Avaliadora

IFBQ
IPT
TESIS

Diretriz SiNAT

Diretriz para avaliação técnica de produtos, que inclui os requisitos e critérios de **desempenho**, bem como métodos de avaliação a serem adotados na avaliação técnica.

Diretrizes publicadas

Nº 001 - Diretriz para Avaliação Técnica de sistemas construtivos em paredes de concreto armado moldadas no local (julho de 2009);

Nº 002 - Diretriz para Avaliação Técnica de sistemas construtivos integrados por painéis estruturais pré-moldados, para emprego em casas térreas, sobrados e edifícios habitacionais de múltiplos pavimentos (novembro de 2009).

Diretriz em elaboração

Sistemas construtivos estruturados em perfis leves de aço conformados a frio, com fechamentos em chapas delgadas (Sistemas leves tipo **“Light Steel Framing”**) – pelo IPT;

Novas demandas para diretrizes

- Paredes Metálicas;
- Sistema construtivo de Madeira (Wood Framming)

Diretriz SiNAT

1. Objeto

- 1.1 Terminologia
- 1.2 Documentos técnicos complementares

2. Caracterização do produto

3. Requisitos e critérios de desempenho

- 3.1 Desempenho estrutural
- 3.2 Segurança contra incêndio
- 3.3 Segurança no uso e operação
- 3.4 Estanqueidade
- 3.5 Desempenho térmico
- 3.6 Desempenho acústico
- 3.7 Desempenho lumínico
- 3.8 Saúde, higiene e qualidade do ar
- 3.9 Funcionalidade e acessibilidade
- 3.10 Conforto tátil-visual e antropodinâmico
- 3.11 Durabilidade e manutenibilidade
- 3.12 Adequação ambiental

Diretriz SiNAT

4. Métodos de avaliação do produto

4.1 Métodos para caracterização do produto

4.2 Métodos para avaliação do desempenho do produto

4.2.1 Desempenho estrutural

4.2.2 Segurança contra incêndio

4.2.3 Segurança no uso e operação

4.2.4 Estanqueidade

4.2.5 Desempenho térmico

4.2.6 Desempenho acústico

4.2.7 Desempenho lumínico

4.2.8 Saúde, higiene e qualidade do ar

4.2.9 Funcionalidade e acessibilidade

4.2.10 Conforto tátil-visual e antropodinâmico

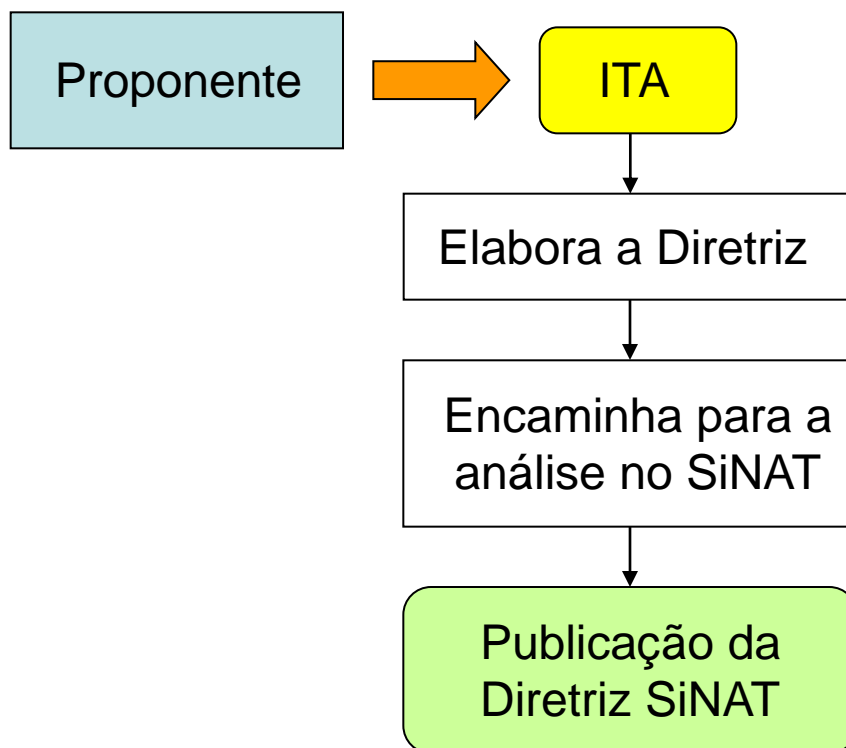
4.2.11 Durabilidade e manutenibilidade

4.2.12 Adequação ambiental

5. Análise global do desempenho do produto

6. Controle da qualidade

Como propor uma Diretriz?



DATEc

Documento de Avaliação Técnica

Síntese do Relatório Técnico de Avaliação (RTA) do produto, realizada por uma ITA.



Válido para um produto ou sistema construtivo de uma determinada empresa.

DATEc publicado

Nº 001 - DATEc para o Sistema Construtivo Sergus com Fôrmas tipo Banche (julho de 2009).

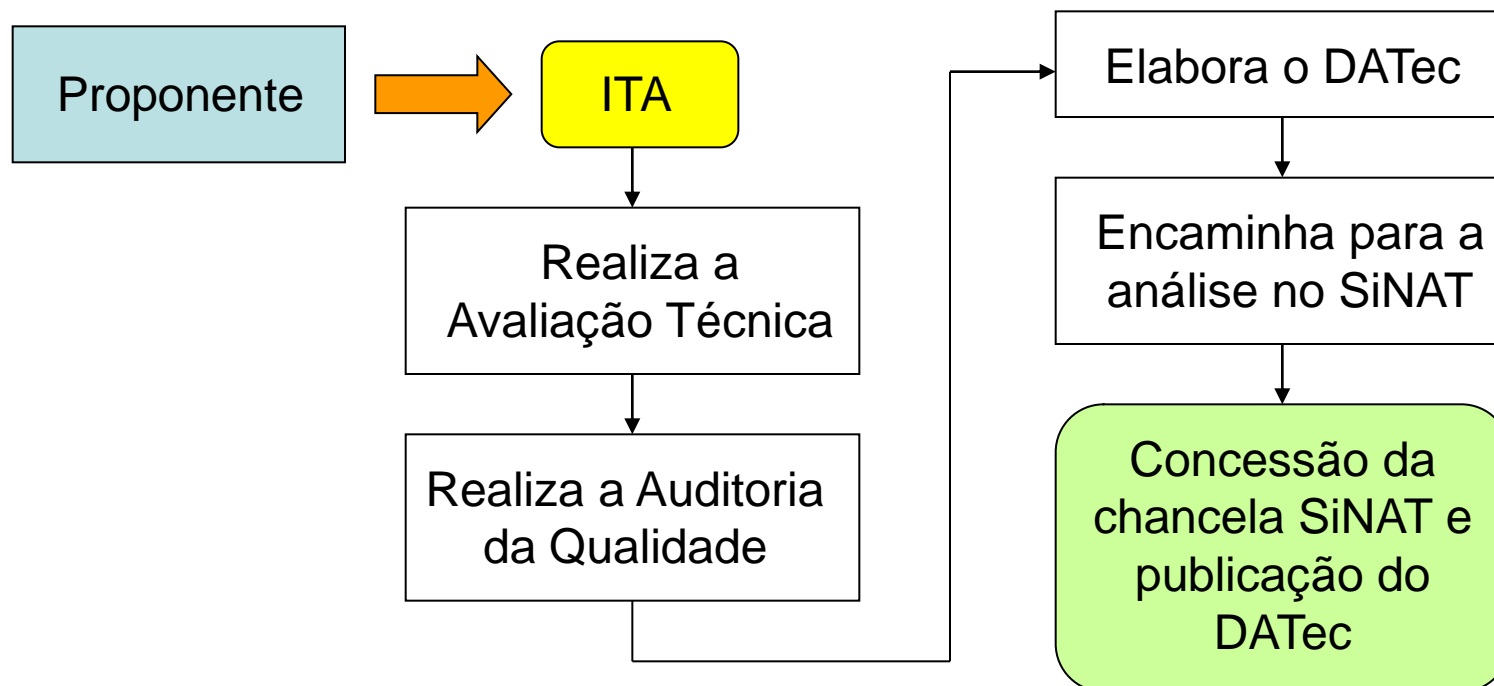
Demandas de DATEc's

* Em 1 das ITA's consultadas: 34 solicitações de DATEc's; 14 contratos; 02 DATEc's para aprovação no SiNAT; especialidades > paredes monolíticas de concreto leve, painéis de concreto e de alvenaria; cobertura e painéis metálicos; paredes com miolo de EPS.

** Já tem várias empresas aguardando a Diretriz de Steel Framming.

Como obter um DATec?

Se existe publicada uma Diretriz para avaliação técnica do produto ou do sistema construtivo inovador ...



Se não existe publicada uma Diretriz, as empresas do setor da construção civil devem procurar uma ITA para a elaboração da Diretriz.

SINAT na CAIXA



**Minha Casa
Minha Vida**



Art. 73. Serão assegurados no PMCMV:

- I – condições de acessibilidade a todas as áreas públicas e de uso comum;
- II – disponibilidade de unidades adaptáveis ao uso por pessoas com deficiência, com mobilidade reduzida e idosos, de acordo com a demanda;
- III – condições de sustentabilidade das construções;
- **IV – uso de novas tecnologias construtivas.**

Lei Federal n. 11.977, de 7 de julho de 2009
Conversão da Medida Provisória nº 459/2009

A CAIXA participa do Programa Brasileiro de Qualidade e Produtividade no Habitat — PBQP-H e aceita, para fins de homologação de desempenho da inovação, a apresentação de **Documento de Avaliação Técnica — DATec**, emitida nos termos do regimento do Sistema Nacional de Avaliação Técnica – SiNAT.